

LA SÉRIE ÉVOLUTION SerCAB



Votre entreprise a investi des milliers, voire des millions de dollars afin de se munir de l'équipement TI nécessaire pour satisfaire les exigences croissantes de votre quotidien. Il vous faut donc une solution abordable et polyvalente pour l'entreposage de cet équipement, capable de s'adapter à votre évolution. Cette solution doit vous permettre d'agir rapidement pour suivre le rythme effréné du monde des affaires. ● La série Évolution SerCAB offre plusieurs solutions d'entreposage pouvant accueillir votre équipement informatique et le protéger mieux que tout autre produit. ● En plus de faciliter le rangement et l'organisation de l'équipement, la série Évolution SerCAB offre une gamme d'ajouts permettant de bonifier graduellement l'unité de base par des options telles la gestion de câbles, la ventilation ou la climatisation ainsi que la détection et l'extinction d'incendie. Des systèmes de contrôle de la sécurité et de surveillance de l'environnement peuvent également être installés afin de vous assurer que votre investissement est à l'abri. ● Vous pouvez aussi choisir de maximiser votre efficacité en combinant les unités de notre série Évolution SerCAB à un ou plusieurs de nos systèmes d'ASC afin d'éliminer l'impact de pannes ou de perturbations électriques. ● Contrairement à une salle informatique traditionnelle, les produits de la série Évolution SerCAB peuvent facilement être déplacés lors de déménagements ou de rénovations. Nous offrons aussi un service de location à court ou à long terme afin de répondre à vos besoins. ● Notre équipe d'experts vous offre des solutions conçues sur mesure pour votre environnement de travail et peut vous recommander les meilleures options en fonction de l'évolution de votre installation. Ces options, prêtes pour l'installation, peuvent être ajoutées à tout moment selon votre croissance et votre budget. Toutes nos options, préfabriquées et préalablement éprouvées, requièrent un temps d'installation optimisé. ● La garantie d'un an, offerte par Stanex, chef de file dans les domaines de la protection d'incendie et de la distribution de puissance, ainsi que le service 24 heures, sept jours sur sept, vous permettent de dormir sur vos deux oreilles. Vos données et vos documents sont en sécurité sous la protection du SerCAB.

SerCAB 1/2/3, L'ALTERNATIVE PRÊTE À L'UTILISATION

AUX SALLES INFORMATIQUES D'AUJOURD'HUI



SerCAB 2 LE MODÈLE **SerCAB 2 MAX/VENT** DE LA SÉRIE ÉVOLUTION, UN PROLONGEMENT DU MODÈLE **SerCAB 1**, UTILISE L'AIR CLIMATISÉ DE LA PIÈCE ET APPLIQUE LE PRINCIPE D'ASPIRATION-SOUFFLAGE VIA UN CHEMIN DÉDIÉ AFIN D'ÉLIMINER LA CHALEUR. CETTE SOLUTION ÉCONOMIQUE PERMET UNE VENTILATION MAXIMALE ET PEUT ÊTRE AMÉLIORÉE POUR UNE PROTECTION SUPPLÉMENTAIRE. Tandis que la taille de l'équipement *TI* ne cesse de réduire, la quantité de chaleur générée dans l'unité d'entreposage ne cesse d'augmenter. Afin de fournir une ventilation adéquate, le système à double ventilateurs filtrants du **SerCAB 2 MAX/VENT** de la SÉRIE ÉVOLUTION aspire l'air à une vitesse de 500 pcm, tandis que les ventilateurs d'évacuation expulsent l'air vers l'extérieur, pour un total d'environ 8 échanges d'air par minute. Le modèle **SerCAB 2 MAX/VENT** de la SÉRIE ÉVOLUTION offre un puissant système de ventilation par aspiration-soufflage et est idéal pour l'entreposage d'équipement *TI* exigeant, nécessitant une grande flexibilité.

CARACTÉRISTIQUES

- Construction en acier plein et bâti soudé : 36 po P x 26 po L x 83 po H (différentes profondeurs et hauteurs disponibles)
- Ensemble de quatre pattes de nivellement
- Nombre maximal d'espaces de rangement : 42 U
- Porte avant en acrylique teinté avec joints d'étanchéité de caoutchouc et deux serrures à fermail compressif
- Porte arrière en acier plein avec joints d'étanchéité de caoutchouc et deux serrures à fermail compressif, comprenant 2 ventilateurs filtrants horizontaux de 10 po à haut volume
- Deux panneaux latéraux encastrés en acier plein avec joints d'étanchéité de caoutchouc
- Couvercle SerCAB adaptable pour le ventilateur comprenant un minimum de 2 ventilateurs d'évacuation verticale de 100 pcm
- Trois paires de rails de montage verticaux
- Base de plancher en acier plein
- Surveillance de l'état des ventilateurs
- Surveillance de l'état de la porte
- Panneau de commande
- Disponible en noir, gris et beige ordinateur

AVANTAGES

- Tous les avantages du **SerCAB 1 INTRO PLUS** :
- Haut débit d'échange d'air : 8 échanges d'air/minute (approx.)
 - Apport d'air frais filtré
 - Surveillance de l'état des ventilateurs et de la porte sur place ou à distance
 - Idéal pour les installations comptant plusieurs armoires

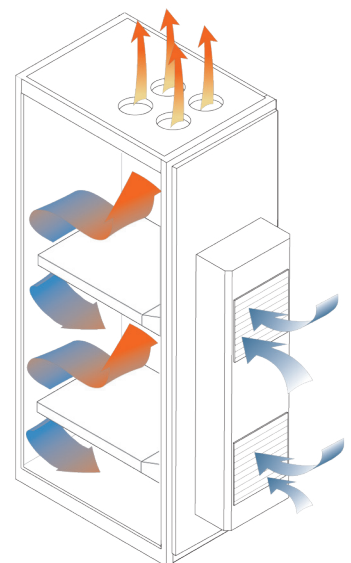
APPLICATIONS

- Réseautage
- Hébergement de serveurs
- Télécommunications : système voix sur IP

OPTIONS COMPATIBLES À VALEUR AJOUTÉE

- Variations dans la structure et ajouts complémentaires
- Contrôles de l'environnement
- Contrôles de l'accès (surveillance de l'état des portes incluse dans l'unité de base)
- Sécurité par vidéo
- Alimentation sans coupure (ASC)
- Détection d'incendie par échantillonnage de l'air

- Détection d'incendie par surveillance standard **
- Extinction d'incendie **



CONFIGURATION OPTIMALE ILLUSTRÉE

** BIENTÔT DISPONIBLE

OPTIONS À VALEUR AJOUTÉE

CONTRÔLES DE L'ENVIRONNEMENT



SONDE THERMIQUE

SURVEILLE CONTINUËLLEMENT LA TEMPÉRATURE AMBIANTE ET ENVOIE UNE ALARME LORSQU'ELLE ATTEINT L'UNE DES LIMITES PRÉRÉGLÉES (HAUTE OU BASSE). La sonde thermique s'assure que la température interne de l'équipement demeure à l'intérieur d'une plage qui n'endommagera pas vos équipements et elle vous avertit lorsque la température dépasse les limites acceptables de variation.



DÉTECTEUR D'EAU

DÉTECTION DE L'EAU SOUS L'ARMOIRE. Détecte une couche d'eau aussi mince que 1/16 po (1,5875mm). La présence d'eau non détectée, comme celle causée par des fuites de tuyaux, des gicleurs, des drains bloqués ou le vandalisme peut causer une panne d'équipement et la perte de données.

SONDE D'HUMIDITÉ

MAINTIEN UN NIVEAU PRÉ-DÉTERMINÉ D'HUMIDITÉ AFIN DE PRÉVENIR LA CONDENSATION ET LA CORROSION. Assure un contrôle de la température et de l'humidité par une surveillance locale ou à distance.

CONTRÔLES DE L'ACCÈS



CONTACT DE PORTE MAGNÉTIQUE

SURVEILLE ET RAPPORTE L'ÉTAT D'OUVERTURE DE LA PORTE. Une porte protégée permet une surveillance efficace de votre équipement, une capacité d'extinction de feu en cas d'urgence, un accès contrôlé à votre équipement à l'intérieur du SerCAB et un refroidissement approprié de votre équipement par l'unité de climatisation de l'air du SerCAB.



LECTEUR DE CARTES (AVEC CLAVIER OPTIONNEL)

CONTRÔLE L'ACCÈS À L'ARMOIRE SerCAB. Le lecteur à clavier intégré permet d'offrir la commodité du contrôle d'accès par cartes ainsi que la possibilité d'utiliser des NIP avec un seul et même dispositif.

CLIMATISEUR



FOURNIT JUSQU'À 12 000 BTU/HEURE, 3 500 WATTS (1 TONNE) DE CLIMATISATION CONTINUE. Des circuits d'air séparés empêchent l'air propre et sec de l'armoire de se mélanger à l'air ambiant humide et contaminé.

REFROIDISSEMENT EN CIRCUIT FERMÉ : Le climatiseur optionnel permet de contrôler efficacement la température de l'armoire SerCAB.

SÉCURITÉ VIDÉO



CAMÉRA RÉSEAU IP

SYSTÈME AUTONOME DE SURVEILLANCE À DISTANCE. Accès en tout temps à des images en direct à partir de n'importe quel ordinateur.

DÉTECTION DE MOUVÈMENT : Grâce à une fenêtre de déclenchement sur image, ces caméras peuvent être programmées pour enregistrer une image chaque fois qu'un mouvement est détecté dans une zone de sensibilité.

AVIS PAR COURRIEL : Les caméras de réseau et les serveurs vidéo peuvent être programmés pour transmettre des images par courriel à des intervalles réguliers ou lors d'une alarme.

DÉTECTION D'INCENDIE



DÉTECTION DE FUMÉE PAR ÉCHANTILLONNAGE DE L'AIR

SURVEILLANCE CONTINUE DES PARTICULES DE FUMÉE À DES NIVEAUX PRÉDÉTERMINÉS. La protection de l'armoire peut être maximisée en utilisant un système au laser pour détecter la surchauffe des fils et de l'équipement au stade de précombustion d'un feu (début d'incendie).

DÉTECTION D'INCENDIE PAR SURVEILLANCE STANDARD

DÉTECTEUR DE FUMÉE PHOTOÉLECTRIQUE AVEC SONDE THERMIQUE ET AVERTISSEUR SONORE. Émet un signal lorsque la fumée visible (2,5%/pi) est détectée ou lorsqu'une température fixe de 57°C (135°F) est atteinte.

SYSTÈME D'EXTINCTION D'INCENDIE



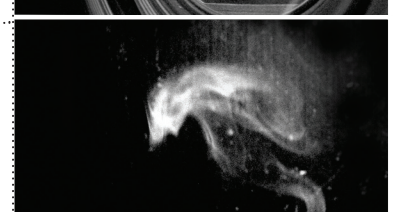
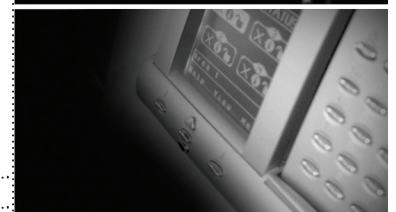
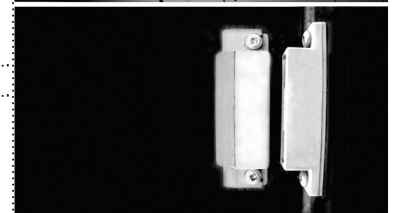
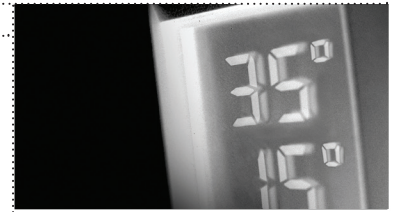
LORSQU'IL EST EXPOSÉ À DES TEMPÉRATURES SUPÉRIEURES À 100°C (212°F), LE TUBE DE DÉTECTION EN POLYMÈRE SE ROMPT ET L'AGENT D'EXTINCTION FM-200 EST RELÂCHÉ VIA UN TUYAU DE CUIVRE.

En plus de fonctionner sans électricité et d'interagir avec les systèmes d'ASC, notre système d'extinction d'incendie est facile à entretenir et les frais de recharge en agent d'extinction sont minimes.

ALIMENTATION SANS COUPURE (ASC)



FOURNISSENT UNE PROTECTION DE L'ALIMENTATION EFFICACE POUR PROTÉGER VOS DONNÉES ET VOTRE ÉQUIPEMENT CONTRE UN CERTAIN NOMBRE OU CHACUN DES NEUF PROBLÈMES D'ALIMENTATION LES PLUS COMMUNS. Il y a trois types de systèmes d'ASC: niveau 3, niveau 5 et niveau 9.



GRILLE DE SÉLECTION

		SerCAB 1	SerCAB 2	SerCAB 3	
OPTIONS DE STRUCTURE	DIMENSIONS DU BÂTI	- 36po P x 26po L x 83po H (profondeurs et hauteurs variables disponibles)			
	NOMBRE MAXIMAL D'UNITÉS DE RANGEMENT	S	S	S	
	PORTÉ AVANT	44U	42U	38U	
	PORTÉ ARRIÈRE	- Acier perforé avec serrure simple	O	N/D	N/D
		- Acier plein avec serrure simple et joints d'étanchéité standards	S	N/D	N/D
		- Acier plein avec 2 serrures à fermail compressif et joints de caoutchouc	O	O	O
		- Acrylique teinté avec 2 serrures à fermail compressif et joints de caoutchouc	O	S	S
	PORTÉ ARRIÈRE	- Acier perforé avec serrure simple	O	N/D	N/D
		- Ventilée en acier avec serrure simple et joints d'étanchéité standards	S	N/D	N/D
		- Acier plein avec 2 serrures à fermail compressif et joints de caoutchouc	N/D	S	S
	SUPPORTS	- Pattes de nivellement (ensemble de 4)			
	RAILS DE MONTAGE VERTICAUX	(nombre de paires)			
		2	3	3	
PANNEAUX LATÉRAUX ENCASTRÉS EN ACIER PLEIN	- Standards (sans joints d'étanchéité)	S	N/D	N/D	
	- Standards (sans joints d'étanchéité) avec panneaux à serrure	O	N/D	N/D	
	- Avec joints d'étanchéité de caoutchouc	N/D	S	S	
	- Avec joints d'étanchéité de caoutchouc et panneaux à serrure	N/D	O	O	
COUVERCLE DU HAUT	- Couvercle SerCAB	S	N/D	S	
	- Couvercle SerCAB pour ventilateurs	N/D	S	N/D	
	- Couvercle secondaire surélevé	O	O	O	
COUVERCLE DU BAS	- Base de plancher				
VARIATIONS ET AJOUTS COMPLÉMENTAIRES POUR LA STRUCTURE	<i>GESTION DE CÂBLES</i>				
OPTIONS À VALEUR AJOUTÉE	- Passe-câble vertical : 2,5po x 4,5po	O	O	O	
	- Passe-câble vertical : 2,5po x 6po	O	O	O	
	- Cheminée passe-câble : 4po x 4po	O	O	O	
	<i>TABLETTES</i>				
	- Pleine	O	O	O	
	- Ventilée	O	O	O	
	- Coulissante	O	O	O	
	- Pour clavier	O	O	O	
	- Tiroir coulissant	O	O	O	
	<i>ÉLECTRIQUE</i>				
	- Barre d'alimentation multiprise verticale	O	O	O	
	- Panneau de distribution électrique (PDU)	O	O	O	
<i>COULEUR DE FINI</i>					
- Noir, gris, beige ordinateur	S	S	S		
- Gris charbon, doré moisson, bleu glacé, bleu royal, beige cendré	O	O	O		
PANNEAU DE COMMANDE	O	S	S		
CONTRÔLES DE L'ENVIRONNEMENT	- Sonde thermique	O	O	O	
	- Détecteur d'eau	O	O	O	
	- Sonde d'humidité	O	O	O	
CONTRÔLES DE L'ACCÈS	- Contacts magnétiques pour la surveillance de l'état des portes	O	S	S	
	- Lecteur de cartes	O	O	O	
	- Clavier	O	O	O	
	- Détecteur de mouvement	O	O	O	
SÉCURITÉ PAR VIDÉO	- Caméra IP	O	O	O	
	- Caméra IP avec détecteur de mouvement	O	O	O	
	- Lien audio	O	O	O	
VENTILATION	- Ventilateur silencieux de 6po, 100 pcm (ensemble de 2)	O	S	S	
	- Ventilateur silencieux de 6po, 200 pcm (ensemble de 2)	O	O	O	
	- Ventilateur filtrant de 10po à haut volume (ensemble de 2)	N/D	S	N/D	
	- Surveillance de l'état des ventilateurs	O	S	O	
CLIMATISATION	- Unité de climatisation autonome				
	- 3500 BTU (pour armoires de 42po seulement)	N/D	N/D	S	
	- 8000 BTU	N/D	N/D	S	
	- 12000 BTU	N/D	N/D	O	
DÉTECTION D'INCENDIE PAR SURVEILLANCE STANDARD	- Détecteur de fumée interne	O	O*	O	
	- Détecteur de fumée externe	O	O	O	
DÉTECTION D'INCENDIE PAR ÉCHANTILLONNAGE DE L'AIR	- Système de détection d'incendie au laser (interne et externe)				
SYSTÈME D'EXTINCTION D'INCENDIE	- Tube de détection d'incendie Firetrace	O	O*	O	
	- Agent d'extinction FM-200 : cylindre de 3 lb	O	O*	O	
	- Agent d'extinction FM-200 : cylindre de 6 lb	O	O*	O	
	- Agent d'extinction FM-200 : cylindre de 12 lb	O	O*	O	
ALIMENTATION SANS COUPURE (ASC)	- Powerware 5115 Rack	Puissance de sortie (VA/Watts)			
	- PW5115 500 RM	O	O	O	
	- PW5115 750 RM	O	O	O	
	- PW5115 1000 RM	O	O	O	
	- PW5115 1500 RM	O	O	O	
	- Powerware 5125 Rack	Puissance de sortie (VA/Watts)			
	- PW5125 1000 RM	O	O	O	
	- PW5125 1500 RM	O	O	O	
	- PW5125 2400 RM	O	O	O	
	- PW5125 3000 RM	O	O	O	
	- Powerware 9125 Rack	Puissance de sortie (VA/Watts)			
	- PW9125 700	O	O	O	
	- PW9125 1000	O	O	O	
	- PW9125 1250	O	O	O	
	- PW9125 1500	O	O	O	
	- PW9125 2000	O	O	O	
	- PW9125 2000 20R	O	O	O	
	- PW9125 2500U	O	O	O	
	- PW9125 3000U	O	O	O	
	- PW9125 5000g	O	O	O	
- PW9125 6000g	O	O	O		

S :: standard • O :: optionnel • N/D :: non-disponible * :: bientôt disponible